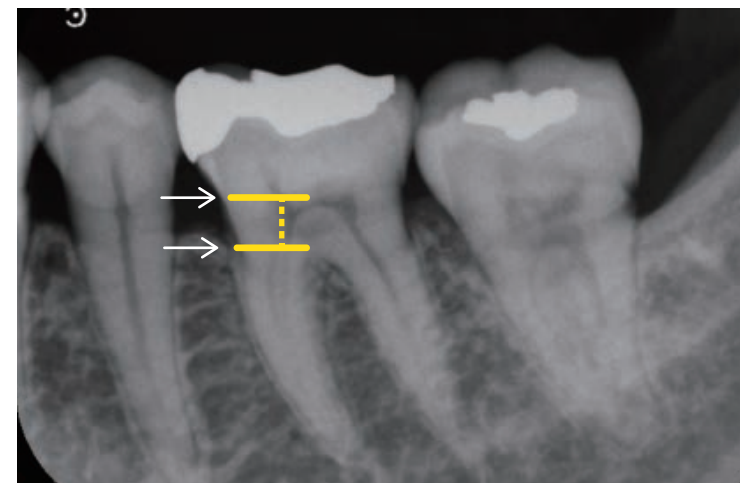
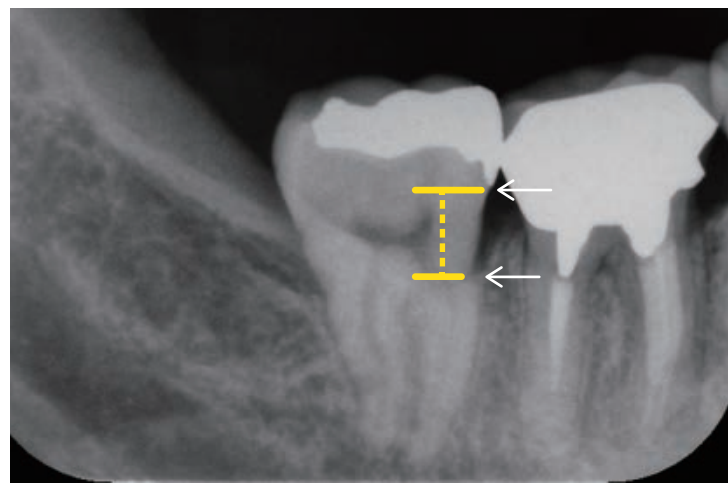
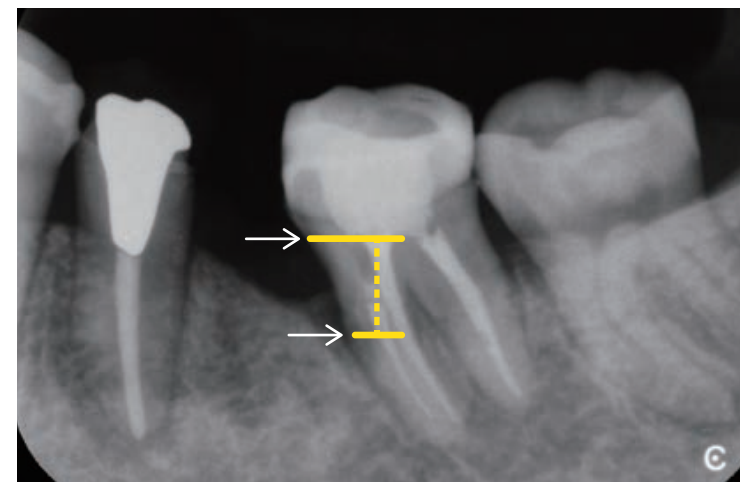
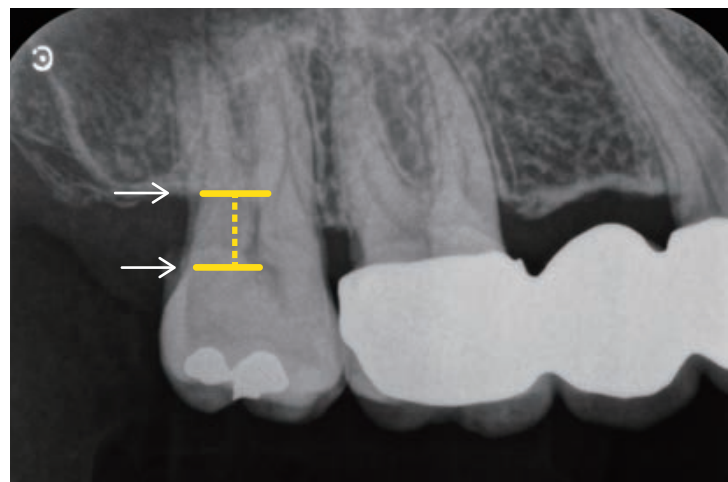
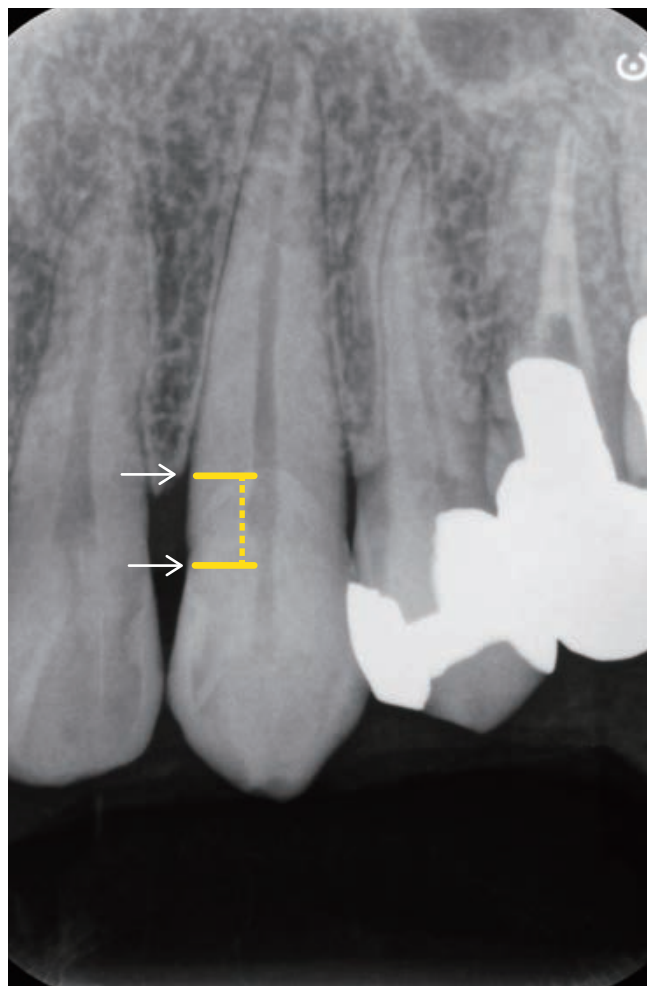


CEJからの骨高さの測定サンプル

CEJ(セメントエナメル境)から歯に近い骨の位置を結んだ距離を測定します。



※計測については、歯科医院で使用しているソフト内の計測ツールをご使用ください。

※毎回計測する必要はありません。計測するスタッフ皆さんが共通の認識を持てれば「喪失なし」「多少の喪失あり」「かなり喪失している」の3段階で選択してもかまいません。